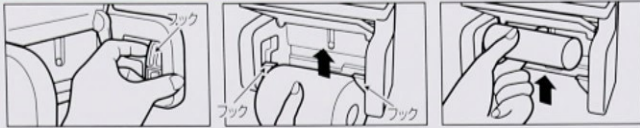
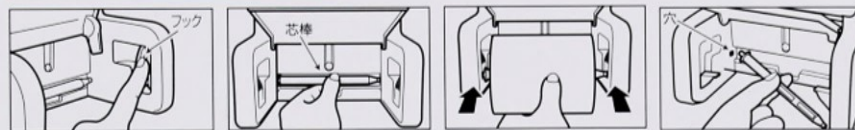


芯ありペーパーのセット方法



フックをたたんでいる場合は奥から指を掛けて引き出す。両側のフックを持ち上げるように下からペーパーを入れ、ペーパー芯にフックを差し込む。使用後に残った芯はまっすぐに持ち上げて外す。

芯なしペーパーのセット方法



両側のフックを指で押し込む。付属の芯棒を本体から外し、ペーパーに差し込む。手前から溝に沿って芯棒をスライドさせはめる。芯棒を本体に収納する時は片方を穴に入れて、締めながらもう一方も入れる。

芯なし



芯あり



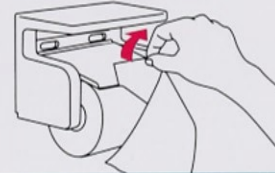
ペーパーのカットについて



横から見た図

ペーパーが引き出しやすいようにすき間があります。

ペーパーがカバーのカッター部に当たるように斜め上方向にカットしてください。



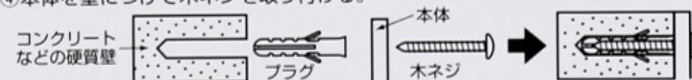
◎取り付けられる所	柱、板壁、プリント合板(下地にサンがあるところ)、コンクリート *プリント合板の場合は下記にしたがってお取り付けください。
荷重制限	1kg
⚠ 警告	● 貴重品やこわれやすいものはせないでください。
⚠ 使用上の注意	<ul style="list-style-type: none"> ● 荷重制限をお守りください。 ● 薄い板壁(4.5mm以下)に取り付ける場合は、裏にサンがあるところに付けてください。 ● トイレの出入り口などで体や衣類がふれる場所への取り付けはしないでください。 ● 本体に手をつく、寄りかかるなど無理な力をかけないでください。 ● 暖房器具など熱が当たる所では使用しないでください。変形することがあります。 ● ペーパーの交換時、カッター部などで手指をキズつけやすいよう充分ご注意ください。 ● 中性洗剤以外は使用しないでください。 ● 変質する恐れがあるため、カビ除去剤や漂白剤など中性洗剤以外を棚に置かないでください。 ● ペーパーホルダーを取り外す際は、壁面にキズが付く恐れがあります。

● 壁面への取り付け方法

今までお使いのペーパーホルダーと交換する場合は、壁のネジ穴をそのまま利用してください。

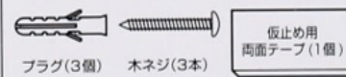
● 合板などの壁面に取り付ける場合(付属の木ネジを使用)

- ① 取り付け位置を決め、付属の仮止め用両面テープで本体を壁に仮止めする。
 - ② 木ネジの範囲内に合わせて壁にキリで下穴をあけ、木ネジで取り付ける。
- #### ● コンクリートなどの堅い壁面に取り付ける場合(付属の木ネジとプラグを使用)
- ① 取り付け位置を決め、付属の仮止め用両面テープで本体を仮止めする。
 - ② ネジ穴の範囲内に印を付け、一度本体を外す。
 - ③ 印を付けた位置にプラグのサイズ(直径6mm、長さ28mm)に合わせてドリルで壁に下穴をあけ、プラグをカナツチで打ち込む。(穴の深さはプラグより3mm位深く)
 - ④ 本体を壁につけて木ネジを取り付ける。

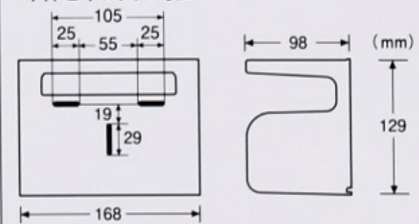


* 確実に取り付けられているかどうかを確認してからご使用ください。

<本体付属品>



本体とネジ穴の寸法



原料樹脂	本体 スチロール樹脂	フック ポリプロピレン
耐熱温度	70度	100度

取扱い上の注意

- 火のそばに置かないでください。
- レモン等柑きつ類の皮に含まれるテルペンまたは油脂によって変質することがあります。

