

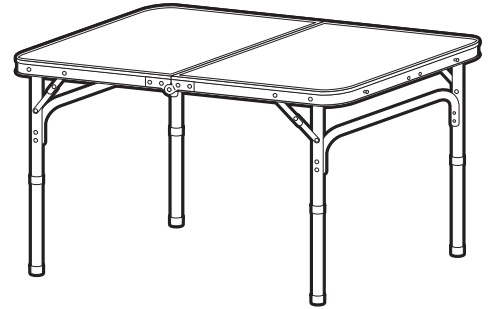
取扱・組立説明書

《完成図》

SOUTHERNPORT

アルミFDテーブル 12060

SP23-7602



※イラストはすべてイメージです。

【組み立て前に下記注意事項を必ずお読みください】

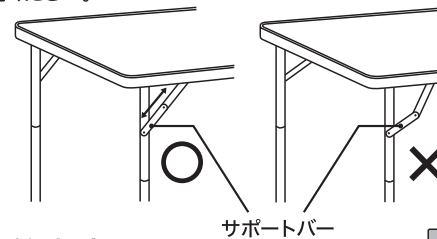
このたびは本品をお買い上げいただきましてありがとうございます。ご使用の際は、この取扱説明書をよくお読みの上、正しい使い方でご愛用ください。この説明書は組み立て後も捨てずに、お使いになる方がいつでも見られるところに大切に保管し、下記内容を十分ご理解ください。

⚠ 使用上のご注意

- 本品はレジャー用品です。テーブルの用途以外に使用しないでください。
- 組み立て、後片付けは安全のため、純綿の軍手等を着用してください。
- ご使用前に異常がないか点検・確認してください。
- 上にのったり、踏み台がわりに使用したり、飛び跳ねたりしないでください。ケガや破損の恐れがあります。
- 必ず水平な場所で使用してください。凹凸や段差のある場所・砂地などの軟弱な地面での使用は避けてください。
- テーブルの一方または、コーナーに偏った荷重をかけると転倒する恐れがあります。
- テーブルに加熱した鍋、湯沸かしなどを直接置かないでください。天板のコーティングが溶ける恐れがあります。
- 使用時はサポートバーがまっすぐになり完全に固定されているのを確認してから使用してください。
- 畳やフローリングなどの傷つきやすい床面での使用は必ず敷物を使用してください。
- 折りたたんで運搬する際は、留め具がしっかり固定されていることを確認してください。
- 脚部の開閉の際は指や手を挟まないように十分ご注意ください。特にお子様には注意し、組み立てや収納をさせないようにしてください。
- お子様の玩具として使用しないでください。
- 雨などで濡れる場所・直射日光が当たる場所に保管しないでください。商品の变形・変色の原因になります。
- 火気のそばで使用したり、放置しないでください。
- テーブルの上でバーベキューコンロ・七輪などは使用しないでください。
- 乱暴な取り扱いをしないでください。变形や破損の原因になります。
- 使用後は汚れや水気をよく拭き取り、乾燥した状態で収納・保管してください。屋外放置は避けてください。汚れや水気・湿気は劣化の原因となります。
- 店舗などでの常設使用はできません。
- 破損の原因になりますので、無理な力をかけないでください。
- 水がかかる場所での使用は避けてください。
- 使用中にお子様やペットが近づかないようご注意ください。
- 屋外での使用の際、直射日光により、外部が熱くなる場合があります。
- 天災などの不可抗力や、不当な修理・改造による故障・破損に対する補償などはいたしかねます。
- 中古販売・レンタル業での使用・販売・譲渡の履歴のあるものは商品破損・損害に関しての一切の責任を負いかねますのでご了承ください。
- 商品に異常が見られた場合は、直ちに使用を中止してください。
- 廃棄の際はお客様の各自自治体の処理方法に従ってください。
- 製品の仕様は、改良により予告なく変更になる場合があります。

使用方法

- 取っ手部分のストッパーを外し、天板を開けます。
- 各脚をテーブルから引き起こしてください。
- テーブルと脚のサポートバーがまっすぐになり完全に固定されているのを確認してからご使用ください。



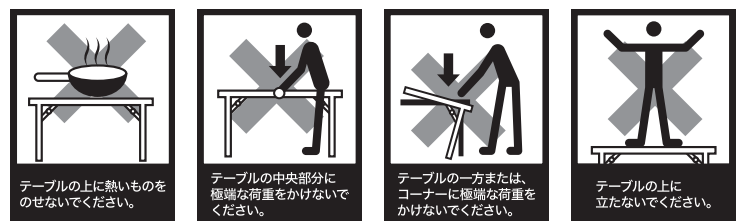
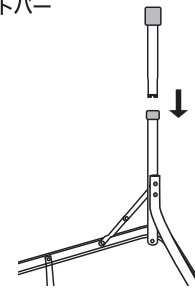
サポートバー

■高さ調節方法

- 高さを調節する際は、付属の脚パーツを差し込んでください。



指はさみ注意!



テーブルの上に熱いものをのせないでください。

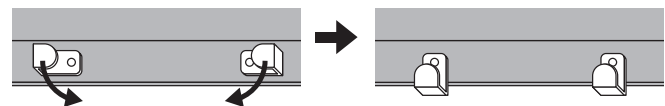
テーブルの中央部分に極端な荷重をかけないでください。

テーブルの一方または、コーナーに極端な荷重をかけないでください。

テーブルの上に立たないでください。

■内側フックについて

- テーブル内側にはゴミ袋などをかけることのできるフックがついています。図のように回転させてご使用ください。



外形寸法	使用時サイズ: 幅1200×奥行600×高さ375/700(mm) 収納時サイズ: 幅610(取っ手含む)×奥行600×高さ70(mm)
甲板の表面材	合成樹脂化粧繊維板(メラミン加工)
構造部材	脚・フレーム: アルミニウム合金 サポートバー: スチール
表面加工	脚・フレーム・サポートバー: ポリエステル樹脂粉末塗装
耐荷重	天板: 30kg フック: 各1kg(計2kg)
製品重量	約4.68kg

※耐荷重は測定値であり、保証値ではありません。
※耐荷重内であっても強い衝撃は与えないでください。

販売元

コーナン商事株式会社

大阪府大阪市淀川区西宮原2丁目2番17号

MADE IN CHINA 26al-jan