

このたびは、本品をお買い上げいただきまして、誠にありがとうございました。
ご使用の際には必ずこの説明書をよくお読みになり、正しく安全にお使いください。
お読みになった後は、大切に保管してください。

ご使用方法

図1

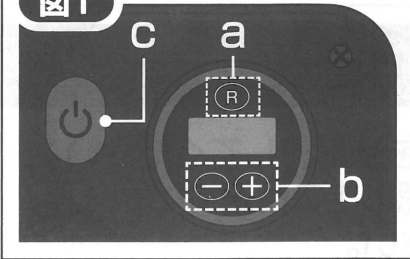
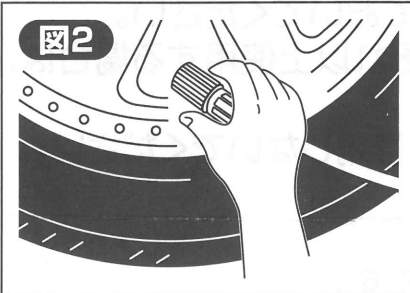


図2



自動車に使用の場合

- ① カープラグを車内のシガーソケットに差し込んでください。
(必ず車のエンジンは始動させておいてください。)
- ② 空気圧の単位 (PSI・bar・kPa・kg/cm²) を選択し (図1-a)、タイヤの規格に合った空気圧を設定してください。(図1-b)
- ③ 自動車用ノズルを(図2)のようにタイヤの空気バルブにネジで奥まで締め込んでください。
- ④ 電源をONにしてください。(図1-c)
- ⑤ 設定の空気圧に達したら自動停止しますので電源をOFFにしてください。(図1-c)
- ⑥ ③と逆の手順で自動車用ノズルを外してください。
- ⑦ 次に正確なタイヤゲージなどで測り直してください。空気圧が足りない場合は②～⑥を繰り返してください。
- ⑧ カープラグをシガーソケットから抜いてください。

※バルブキャップのつけ忘れにはご注意ください。

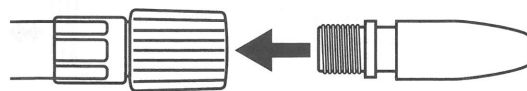
その他の場合

- ① 目的物のバルブに応じた付属ノズルを選んでください。
- ② 専用ノズルを先端バルブに差し込みます。
- ③ 自動車の②③と同じ手順で操作し、ご希望の空気圧になるように入れてください。

●タイヤの空気バルブに差し込む

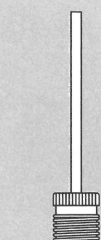


●専用ノズルを先端バルブに差し込む



●エアーマットなどに差し込む

ノズルの種類



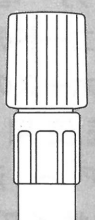
ボール用
ノズル



エアーマット用
ノズル



自転車用
ノズル



自動車用
ノズル

故障かな?…というときには

修理を依頼される前に以下の項目をチェックしてください。(お客様ご自身での修理・分解は絶対にしないでください。)

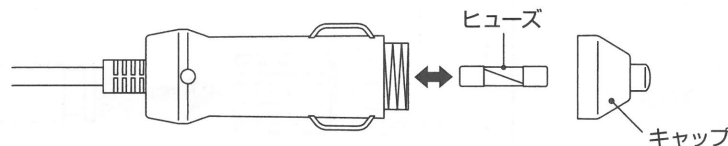
症状	調べるポイント	対処方法
コンプレッサーが作動しない	①電源コードのカープラグの接続 ②車のシガーソケットの汚れ ③スイッチのON・OFF	①カープラグをしっかりと車のシガーソケットに差し込んでください。 ②汚れている場合には、よく掃除してください。 ③スイッチのON・OFFを確認してください。
コンプレッサーの電源は入るが空気が入らない	①空気を入れる対象物との接続 ②対象物の空気漏れ ③ホースの損傷	①バルブまたはノズルをしっかりと対象物の空気注入口に差し込んでください。 ②空気の漏れている部分を探してください。 ③ホースに亀裂が入っていたりして、そこから空気が漏れていないか調べてください。
コンプレッサーの運転がゆっくりで圧力も低い	①オーバーヒート ②バッテリーの電圧	①カープラグをシガーソケットから抜き、1時間以上休ませてください。 ②車のエンジンをかけてください。

⚠ 使用上のご注意

- 必要以上に空気を入れないでください。お車の指定空気圧を参考にしてください。不明な場合は恐れ入りますが、ディーラー、サービス工場に確認の上で使用ください。
- お子様に触れさせたり、おもちゃなどとして用いないでください。
- コンプレッサー作動中は車のエンジンを必ずかけたままにしておいてください。
- 過熱防止のため連続して10分以上使用しないでください。それ以上使用する場合は、しばらく冷却してからご使用ください。
- 火気のそば、水中での使用はしないでください。また、人体に使用しないでください。
- ご使用中は本品から離れないでください。
- 業務用及び医療機器には使用できません。
- 電源はDC12V(自動車バッテリー マイナスアース車)専用です。
- 使用中、コンプレッサーの回転が鈍ったり、本体を触って熱い場合は、長時間使用などが原因で、すでにオーバーヒートしている可能性があります。このような場合は直ちに使用を中止し、1時間以上冷却させてからご使用ください。
- エア・ホーン用エアータンクには使用できません。

ヒューズの交換方法

キャップを左に回して外し、ヒューズを交換してください。



※イラストはイメージです。

材 質 / 本体:ABS樹脂
 入 力 電 圧 / DC12V(専用)
 電源コードの長さ / 約2.7m
 エアホースの長さ / 約35cm
 連続使用時間 / 10分まで
 エア ー 流 量 / 16L/min
 本体サイズ(約) / 幅130×奥行160×高さ50(mm)
 付 属 品 / ボール用・エアーマット用・自転車用ノズル、
 交換用のヒューズ

LOT No. 230105

販売元

コーナン商事株式会社
 大阪府大阪市淀川区西宮原2丁目2番17号
 MADE IN CHINA 22tp-dec