

LIFELEX

犬舎 ログハウス調

サイズ(約) / 本体：幅 708× 奥行 760× 高さ 742(mm)

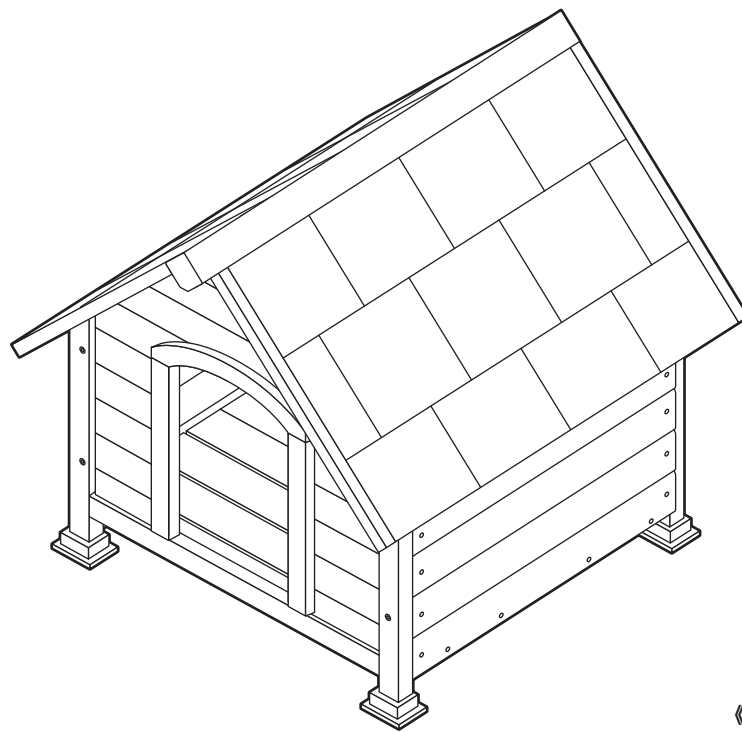
間口：幅 240× 高さ 339(mm)

材 質 / 本体：天然木 屋根：アスファルト材

その他：プラスチック

本 体 重 量 / 約 13kg

※天然木のためばつぎがあります。



《完成図》

※イラストはすべてイメージです。

【組み立て前に下記注意事項を必ずお読みください】

このたびは本品をお買い上げいただきましてありがとうございます。ご使用の際は、この取扱説明書をよくお読みの上、正しい使い方で末永くご愛用ください。この説明書は組み立て後も捨てずに、お使いになる方がいつでも見られるところに大切に保管し、下記内容を十分ご理解ください。

⚠ 使用上のご注意

- 本品はご家庭用です。業務用での使用は避けてください。
- 素材の特性上、開封時に臭いがこもっている場合があります。室内で使用する場合は部屋の換気を行ってください。
- 臭いがひどい場合や気になる場合は開梱した状態で1～2日ほど時間を空けてから組み立ててください。
- 本品は天然木を使用しているため、ヒビ・節・割れ・反り・ヤニなどがある場合があります。
- 害虫を発見した場合はただちに殺虫や防虫処理をしてください。放置しておくとう害虫が増殖する恐れがあります。
- 移動させる際は、本体下部を持ち上げてください。
- ペットが予期せぬ行動をとり、ケガをする恐れがありますので、ご注意ください。
- 本品を使用しているうちにネジにゆるみが発生し、ぐらつくことがありますので、定期的に点検してください。
- 素材の特性上、部材に白い粉状の結晶が付着している場合がありますが、カビではありません。気温差などの温度変化により木材の樹脂部分が木材表面に結晶として現れたもので、人体には無害です。(乾いた布で拭き取れます)
- 屋根に重いものや危険なものを載せないでください。また手をついたり偏った荷重はかけないでください。
- 色落ち・色移りする恐れがありますのでご注意ください。
- お子様の玩具として使用しないでください。
- お子様が本品によじ登らないようにご注意ください。横転・転落し、ケガや破損の原因になります。
- 商品の上に乗ったり、飛び跳ねたり、踏み台としての使用はしないでください。
- 天災などの不可抗力や、不当な修理・改造による故障・破損に対する補償などはいたしかねます。
- 商品に異常が見られた場合は、直ちに使用を中止してください。
- 廃棄の際はお住まいの各自治体の処理方法に従ってください。
- 製品の仕様は、改良により予告なく変更になる場合があります。

⚠ 設置場所のご注意

- ストーブなど、火気の近くに設置しないでください。
- 直射日光の当たる場所、高温多湿となる場所での使用は避けてください。
- 必ず水平で安定した固い床面に設置してください。
- 床材の種類によっては、色移りや変色する恐れがありますのでご注意ください。
- 床面がフローリングなどの場合は敷物の使用をおすすめします。

保守・点検のお願い

- 日常のお手入れは柔らかい乾いた布で軽く拭いてください。
- 水分・油などが付着した場合は素早く拭き取ってください。
- 汚れた場合は、柔らかい布で水拭きの後、乾拭きしてください。
- 漂白剤やシンナー・ベンジンなどの薬品は使用しないでください。変色や色落ちの原因になります。
- ネジ類はその取り付けが確実でぐらつきがないか定期的に点検してください。また、長期間の使用によりネジがゆるみ床面をキズつける恐れがありますので、定期的にご確認ください。

組立上のご注意

- 電動ドライバーは使用しないでください。部材や部品が破損する恐れがあります。
- 組み立ての際は、ネジ類をゆるく仮締めし、組み立て完成後に仮締めした箇所をしっかりと締めてください。
- 軍手の着用をおすすめします。手や指をはさむなどのケガにご注意ください。
- 床面や商品にキズなどがつかないように、ご注意ください。
- ※布や段ボールなどを敷いて組み立ててください。
- ネジ類やその他の部品には類似しているものがあります。形状・数量をご確認の上、組み立ててください。間違った部品を使用しますと商品の破損の原因となったり、組み立てできない恐れがあります。
- 部品の形状や色などは生産の時期などにより異なる場合があります。

ご準備ください

組み立て前にあて布・軍手などをご用意ください。



プラスドライバー



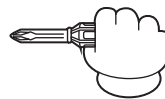
あて布



軍手推奨

ご注意ください

組み立てのネジの締め付けで、下記のマークが記載されている箇所は必ず「仮締め」で行ってください。



仮締め

始めから締め付けすぎると後の組み立てに支障がでる場合があります。

ご注意ください



電動ドライバー使用不可



指はさみ注意!



2人以上

お願い

- 廃棄の際は、お住まいの各自治体の処理方法に従ってください。
- 天災などの不可抗力や不当な修理・改造による故障・破損に対する補償などはいたしかねます。

販売元

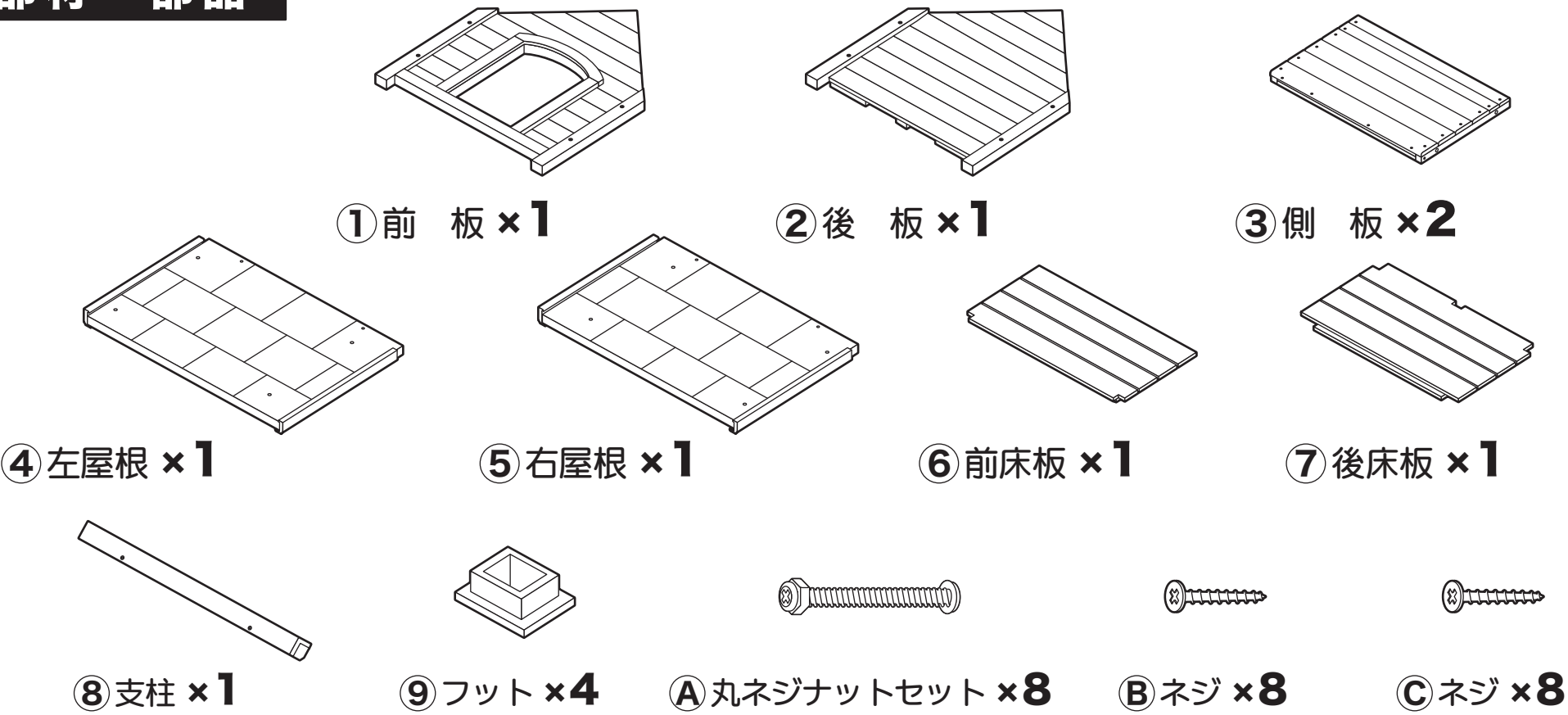
コーナン商事株式会社

大阪府大阪市淀川区西宮原2丁目2番17号

MADE IN CHINA

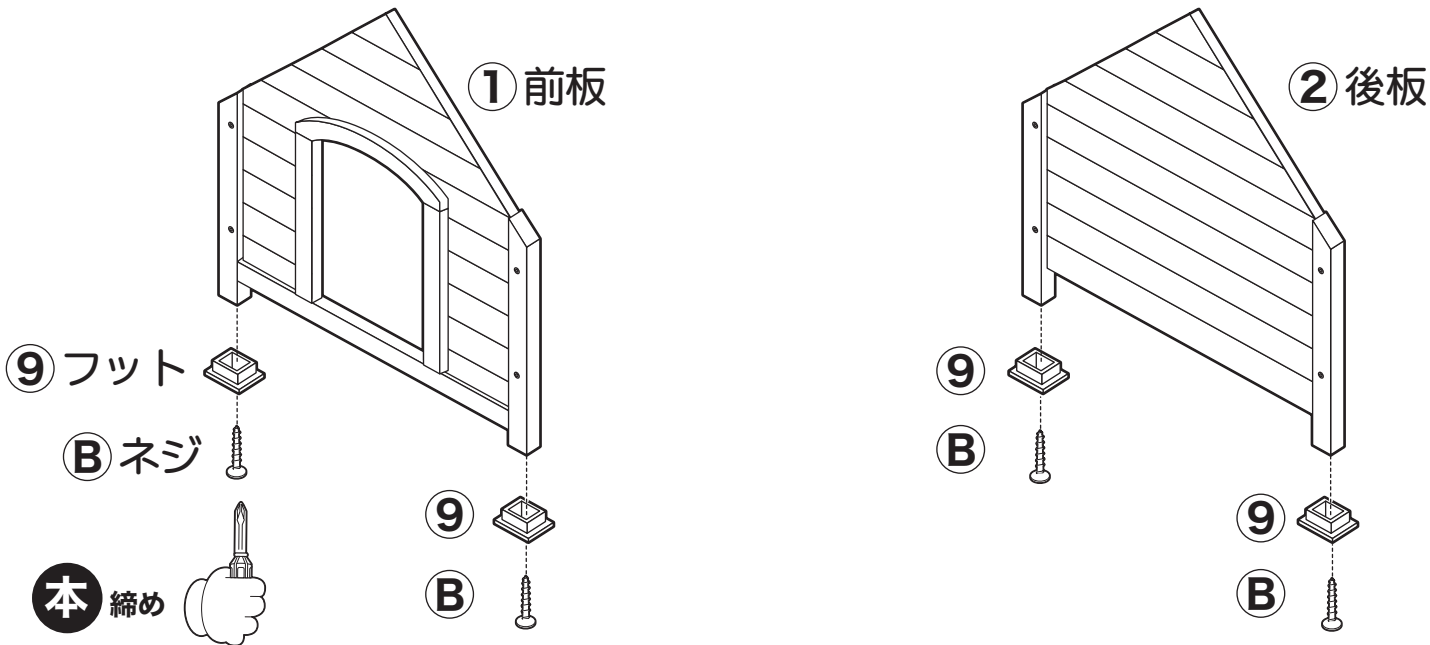
22ta-apr

部材・部品

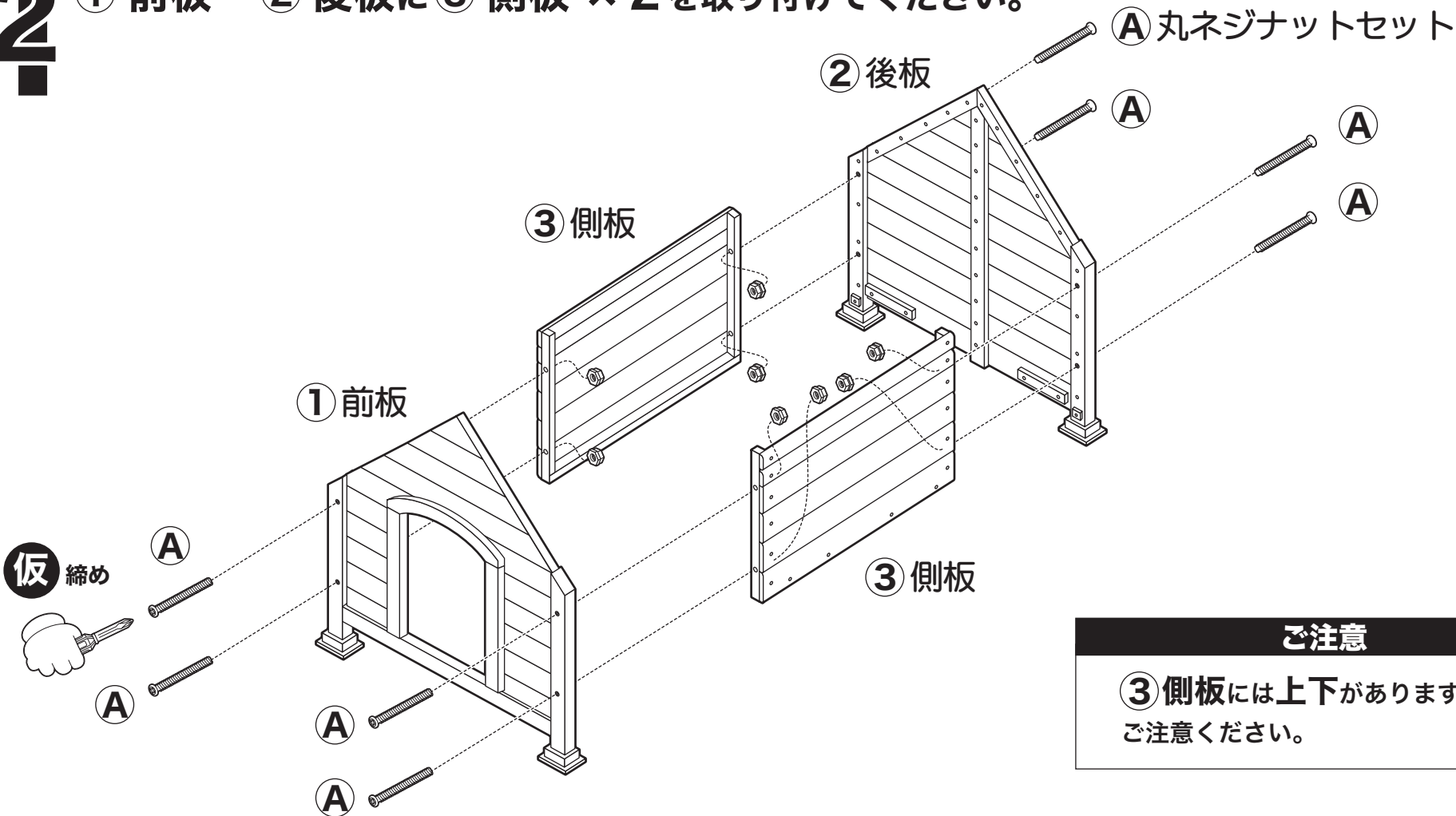


組立手順

1 ①前板・②後板に⑨フットを取り付けてください。



2 ①前板・②後板に③側板×2を取り付けてください。



ご注意

③側板には上下があります。
ご注意ください。

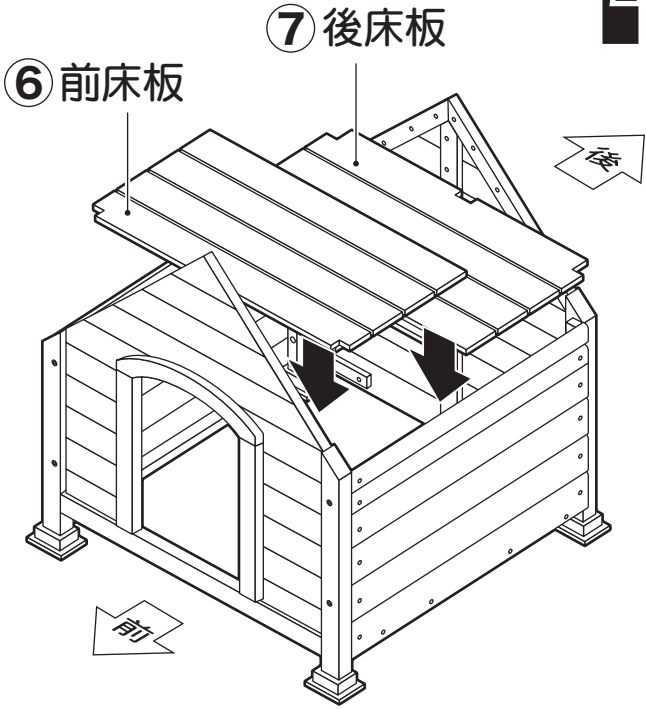
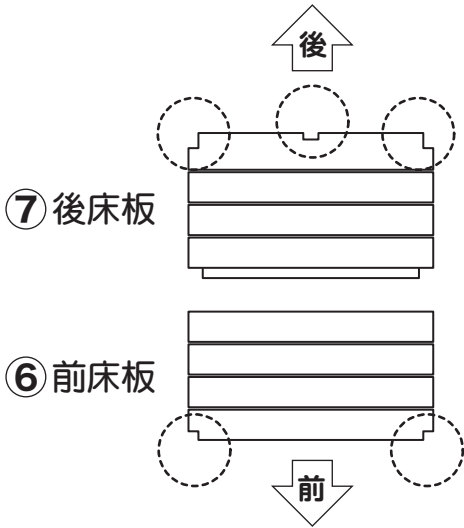
組立手順

3 ⑦ 後床板・⑥ 前床板の順でセットしてください。

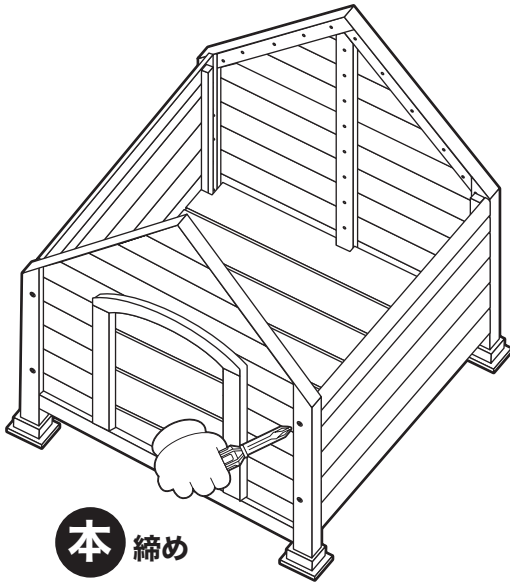


ご注意

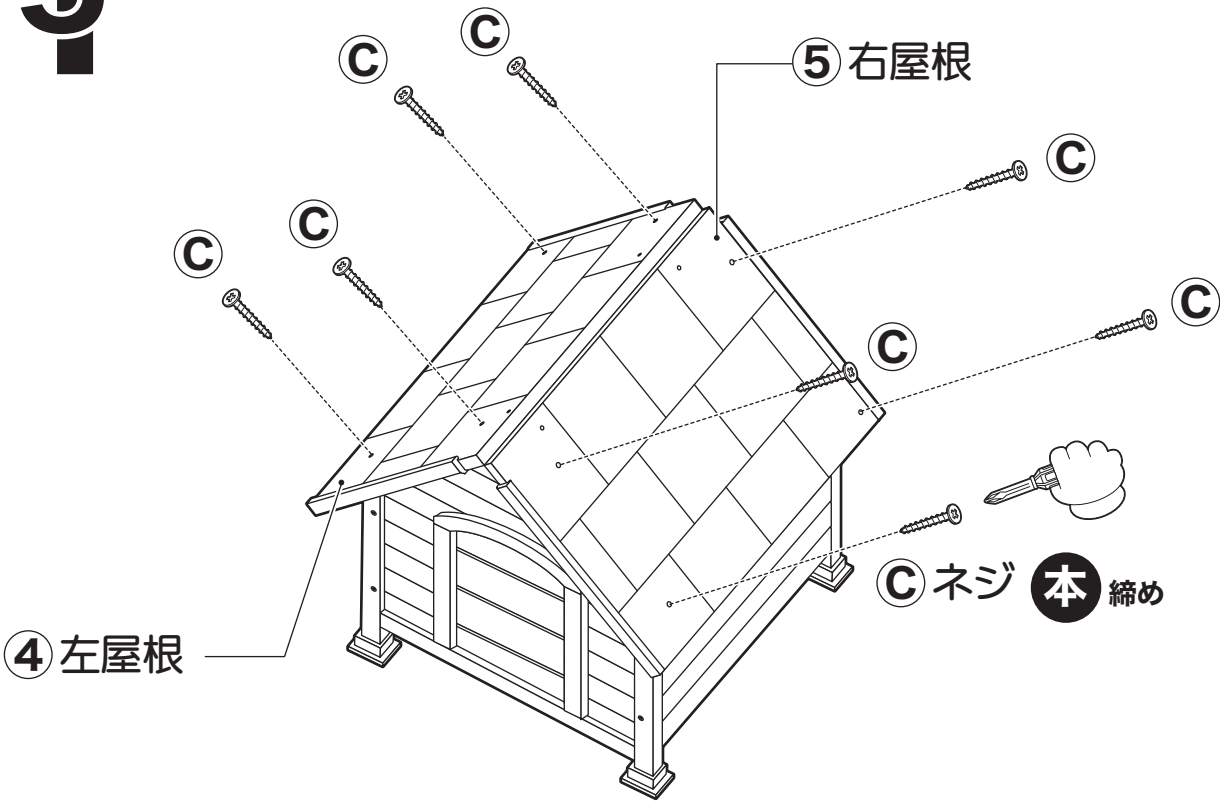
⑥ 前床板・⑦ 後床板の
前後を合わせてセットしてください。



4 仮締めにしておいたネジを
しっかりと本締めしてください。

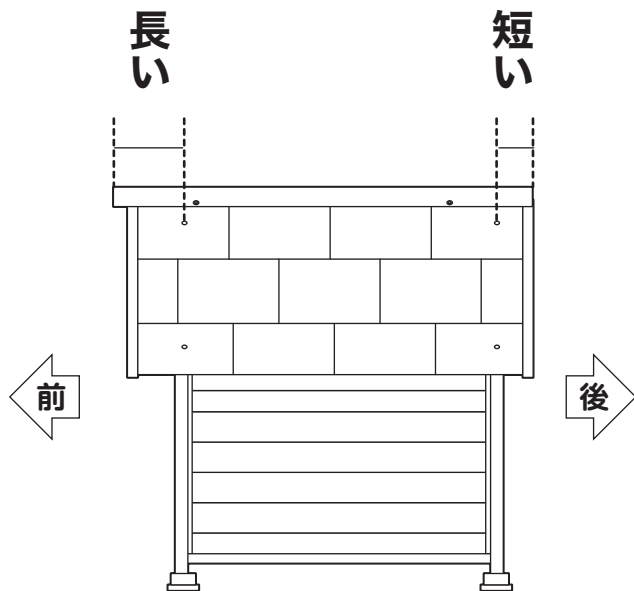


5 ④ 左屋根・⑤ 右屋根を取り付けてください。



ご注意

④ 左屋根・⑤ 右屋根の前後に
注意して取り付けてください。



6 ⑧ 支柱を取り付けて完成です。

