

# PX・PXA



## 清水～汚物を含む水

(非自動)

(自動)

### 汚物混入水用

#### ■特長

- 軽量・コンパクトで詰まりにくい。
- 接液部はすべて樹脂とステンレスを採用、サビに強く優れた耐久性。
- 「垂直」「水平」のどちらでも吐出し方向を変更できる新機構。  
(1.5kW, 2.2kW除く)
- 配管したままで、点検・掃除ができるバックプルアウト構造。
- 電動機に自動焼損防止装置内蔵。
- LLT(ロングライフテック)採用によりメカニカルシールの冷却・潤滑性が向上。(0.25kW～0.75kW)

#### ■用途

- 合併処理浄化槽用
- 汚物槽用
- 雑排水用



(PX-150)

(1.5kW～2.2kW)

(250W～750W)

#### ■標準仕様

(0.25kW～0.75kW)

(1.5kW～2.2kW)

取扱液	液質	清水、汚水、汚物を含む水	汚水・汚物、汚泥を含む水
	異物通過径	35mm (最大)	30mm (最大)
異物通過長	150mm (最長)	—	
液温	0～40℃ (凍結のないこと)	0～40℃ (凍結のないこと)	
構造	羽根車	ボルテックス	セミボルテックス
	軸封	ダブルメカニカルシール (SiC×SiC)	ダブルメカニカルシール (SiC×SiC)
	軸受	密封玉軸受	密封玉軸受
材質	ケーシング	合成樹脂 (ガラス繊維入り)	合成樹脂 (ガラス繊維入り)
	羽根車	合成樹脂 (ガラス繊維入り)	合成樹脂 (ガラス繊維入り)
	主軸	SUS304	SUS304
電動機	種類	乾式水中電動機	乾式水中電動機
	電源	仕様表に記載	仕様表に記載
	極数	2極	2極
接続	フランジ接続 (専用形状)		

#### ■標準仕様 (PX-150)

取扱液	液質	多少異物を含む汚水・雑排水
	異物通過径	28mm (最大)
異物通過長	120mm (最長)	
液温	0～40℃ (凍結のないこと)	
構造	羽根車	ボルテックス
	軸封	メカニカルシール
	軸受	密封玉軸受
材質	ケーシング	合成樹脂 (ガラス繊維入り)
	羽根車	合成樹脂 (ガラス繊維入り)
	軸封	セラミック×カーボン
主軸	SUS304	
電動機	種類・極数	乾式水中電動機・2極
	相・電圧・出力	単相/100V
接続	フランジ接続 (専用形状)	

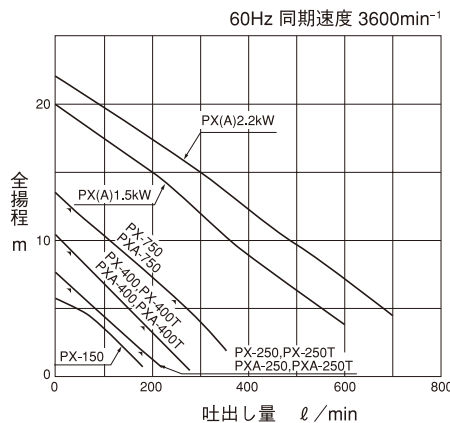
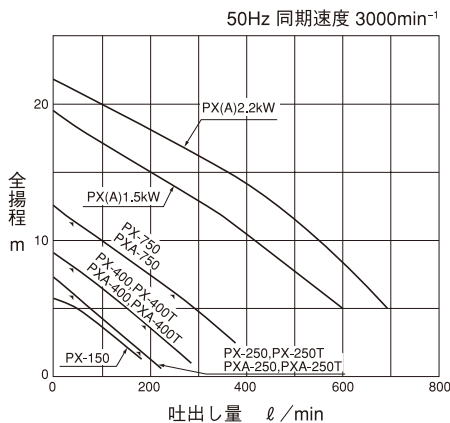
#### ■特別仕様

構造変更	キャブタイヤケーブル延長、簡易海水 (犠牲陽極付) 0.75kW以下
異電圧	(1.5kW, 2.2kW) 50Hz 400V 60Hz 400/440V

#### ■特別仕様 (PX-150)

構造変更	吸込口フランジ式、簡易海水 (犠牲陽極付) キャブタイヤケーブル延長
------	------------------------------------

#### 性能曲線



#### ■標準付属品

	PX-150	PXA形 250W～750W	PXA形 250W～750W	PXA形 1.5kW・2.2kW	PXA形 1.5kW・2.2kW
キャブタイヤケーブル	4m	5m	5m	8m	8m
相フランジ	1組	1組	1組	1組	1組
予備銘板	—	1	1	1	1
竹の子	1	1	—	—	—
ホースバンド	1	1	—	—	—
フロート支持棒	—	—	1	—	1
着脱装置	—	—	—	オプション	

#### 仕様表

50Hz同期速度3000min<sup>-1</sup>

口径 mm	形式		吐出量		全揚程		出力 kW	電圧 V	相
	非自動	自動	ℓ/min	m	ℓ/min	m			
40	PX-150	—	40	4.8	100	3.5	0.15	100	単
	PX-250	PXA-250	40	6.0	170	2.0	0.25	100	単
	PX-250T	PXA-250T	40	6.0	170	2.0	0.25	200	三
50	PX-400	PXA-400	40	8.0	180	4.0	0.4	100	単
	PX-400T	PXA-400T	40	8.0	180	4.0	0.4	200	三
	PX-750	PXA-750	40	11.5	250	6.0	0.75	200	三
	PXA4-1500	PXA4-1500	—	—	400	9.9	1.5	200	三
65	PX5-1500	PXA5-1500	—	—	400	9.9	1.5	200	三
	PX5-2200	PXA5-2200	—	—	400	13.4	2.2	200	三
80	PX6-1500	PXA6-1500	—	—	400	9.9	1.5	200	三
	PX6-2200	PXA6-2200	—	—	400	13.4	2.2	200	三

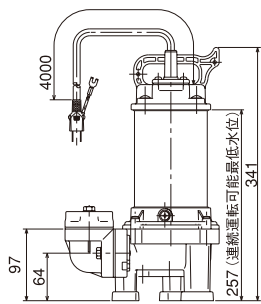
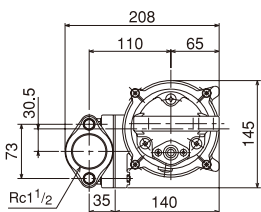
60Hz同期速度3600min<sup>-1</sup>

口径 mm	形式		吐出量		全揚程		出力 kW	電圧 V	相
	非自動	自動	ℓ/min	m	ℓ/min	m			
40	PX-150	—	40	5.0	100	3.5	0.15	100	単
	PX-250	PXA-250	40	6.0	170	2.0	0.25	100	単
	PX-250T	PXA-250T	40	6.0	170	2.0	0.25	200	三
50	PX-400	PXA-400	40	9.0	180	4.0	0.4	100	単
	PX-400T	PXA-400T	40	9.0	180	4.0	0.4	200	三
	PX-750	PXA-750	40	12.0	250	6.0	0.75	200	三
	PXA4-1500	PXA4-1500	—	—	400	7.8	1.5	200	三
65	PX5-1500	PXA5-1500	—	—	400	7.8	1.5	200	三
	PX5-2200	PXA5-2200	—	—	400	11.8	2.2	200	三
80	PX6-1500	PXA6-1500	—	—	400	7.8	1.5	200	三
	PX6-2200	PXA6-2200	—	—	400	11.8	2.2	200	三

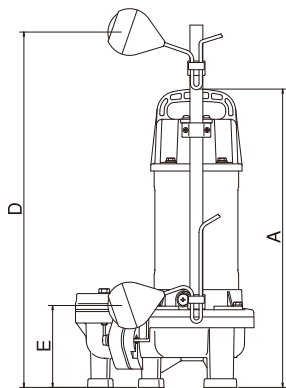
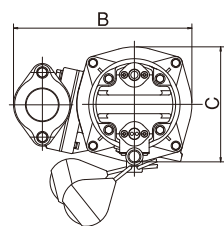
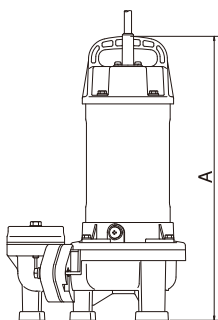
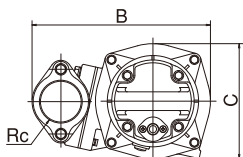
PX形・PXA形

■寸法図

PX-150（非自動）



（質量 5.0kg）



PX形（非自動）

50Hz/60Hz

口径 mm	形式	電動機出力 kW	外形寸法 mm				質量 kg
			A	B	C	Rc	
40	PX-250	0.25	370	248	160	1½	6.8
	PX-250T	0.25	370	248	160	1½	6.2
50	PX-400	0.4	380	248	160	2	7.3
	PX-400T	0.4	380	248	160	2	7.0
	PX-750	0.75	395	248	160	2	8.4
65	PX4-1500	1.5	485	295	203	2	16.0
	PX5-1500	1.5	485	295	203	2½	16.0
80	PX5-2200	2.2	510	295	203	2½	19.0
	PX6-1500	1.5	485	295	203	3	16.0
	PX6-2200	2.2	510	295	203	3	19.0

PXA形（自動）

D=最大起動水位 E=停止水位

50Hz/60Hz

口径 mm	形式	電動機出力 kW	外形寸法 mm					質量 kg	
			A	B	C	D	E		
40	PXA-250	0.25	390	248	160	460	140	1½	7.3
	PXA-250T	0.25	390	248	160	460	140	1½	6.7
50	PXA-400	0.4	400	248	160	460	140	2	7.8
	PXA-400T	0.4	400	248	160	460	140	2	7.5
	PXA-750	0.75	415	248	160	460	140	2	8.9
65	PXA4-1500	1.5	485	300	203	715	155	2	16.5
	PXA5-1500	1.5	485	300	203	715	155	2½	16.5
80	PXA5-2200	2.2	510	300	203	740	155	2½	19.5
	PXA6-1500	1.5	485	300	203	715	155	3	16.5
	PXA6-2200	2.2	510	300	203	740	155	3	19.5

吐出し方向は垂直・水平の両方に対応（1.5kW,2.2kW除く）



そのまま使えば、垂直方向の吐出しになります。



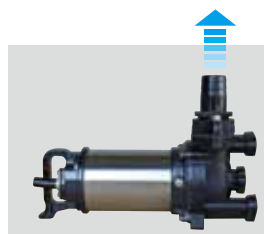
相フランジを本体の吐出口に取り付けると、水平方向の吐出しになります。

バックプルアウト構造（全機種）



配管したままで点検・掃除が可能なバックプルアウト構造。

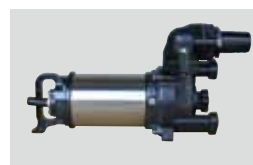
PX-150は横置き使用可能で、さらに多様な用途が広がります。



横置きで垂直方向へ吐出し。



横置きで頭部側へ吐出し。



横置きで底部側へ吐出し。



横置きで硬質塩ビ配管。



横置きで吸込口に配管。  
（吸込口フランジ式はオプションとなります。）